

DE DANLAT STARTERSWONING



Starters vragen naar woningen met kwaliteit.

U toch ook?

Voor meer informatie:



Danlat Bouw en Vastgoed B.V.

Bezoekadres:
Leenderweg 78a
5555 CE Valkenswaard

Postadres:
Postbus 602
5550 AP Valkenswaard

Tel.: 040 - 207 50 00
Fax: 040 - 201 45 09

info@danlat.nl
www.danlat.nl





Moeilijke tijden, makkelijke tijden

Voor starters op de woningmarkt speelt een betaalbare huisvesting een steeds grotere rol. Vooral die starters die vanwege hun inkomensposities aangewezen zijn op het goedkope segment van de woningmarkt. Hier komt bij dat de kopersmarkt voor de reeds gehuisveste starters volledig op slot zit en daarmee vormt de doorstroming van deze grote groep een steeds groter probleem. Danlat Bouw & Vastgoed heeft daarom een sterke visie ten aanzien van starterswoningen.



Betrokken partner van start tot finish

Danlat Bouw & Vastgoed maakt zich sterk voor kwaliteit, betrokkenheid en duurzaamheid gedurende het gehele ontwikkelingsproces van een starterswoning. Van start tot finish zijn wij een betrouwbare en betrokken partner. Door in een vroeg stadium de toekomstige bewoners bij het proces te betrekken en helder vast te leggen wat de wensen zijn, kan men aan de vraag van deze bewoners voldoen. Doelstelling vanuit Danlat is hierbij een oplossing te bieden aan de sterke behoefte aan starterswoningen. Daarbij blijven natuurlijk de gestelde kwaliteitscriteria en duurzaamheid steeds voorop staan. Deze visie wil Danlat delen met betrokkenen en op deze denkwijze kan gegarandeerd worden dat er een duurzaam project wordt gerealiseerd met een scherpe prijs / kwaliteitsverhouding.



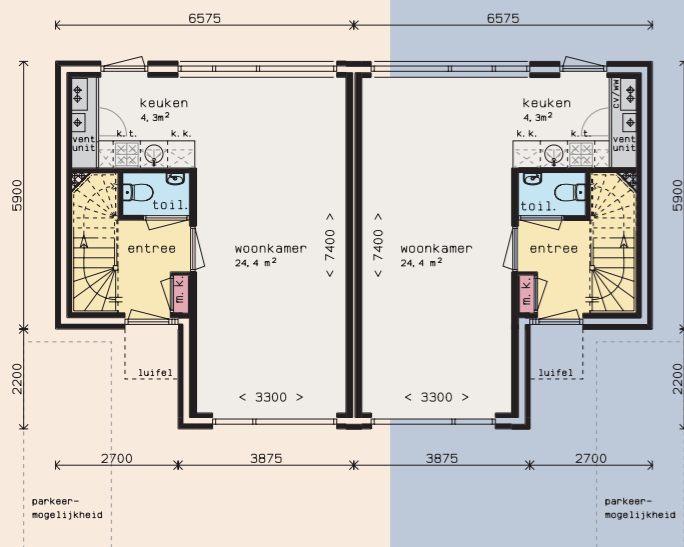
Flexibiliteit staat voorop

De basiswoning is een betaalbaar, flexibel en duurzaam concept voor starters. Dit in eerste instantie voor bijv. grondgebonden woningen, maar ook voor duplexwoningen. Vanwege de grote mate van flexibiliteit kan goed ingespeeld worden op de wensen van de starter. Hiermee kan de basiswoning verder ontwikkeld worden. Door het aanbrenge van keuzemogelijkheden kan de woning meegroeien met de financiële situatie en woonbehoeften van de bewoner. Met dit gegeven kan deze doelgroep kiezen voor een huisvesting op langere termijn. Het gaat in dit concept om consument gericht ontwikkelen en bouwen.

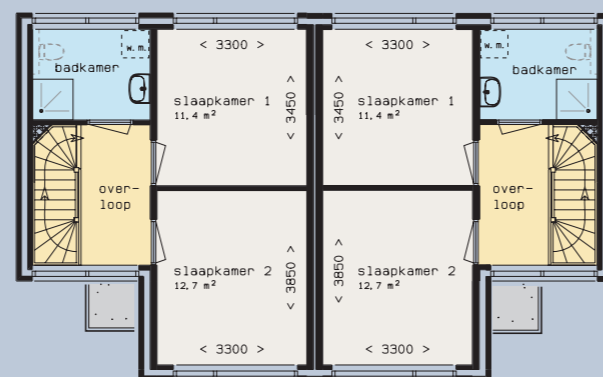
Keuzemogelijkheden kunnen zijn;

- Aanpassen van het volume (dakkap, beukmaat, etc.);
- Aanbrengen van opties (carport, dakkapel, erker, etc.).

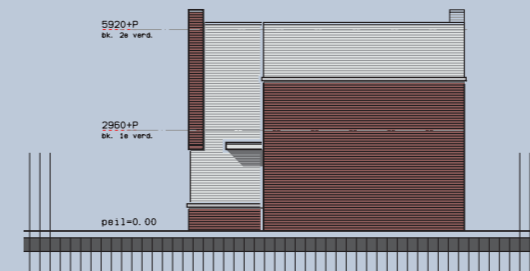
BEGANE GROND



1e VERDIEPING



VOORGEVELAANZICHT



ZIJGEVEL



ACHTERGEVEL

Glasheldere opzet

Het concept van de basiswoning is ruim en flexibel qua opzet en kan daarom met toevoeging van keuzemogelijkheden in een breed gebied worden weggezet. Te denken valt bijvoorbeeld aan duplexwoningen of aan rijtjeswoningen. De basiswoning is als een schakelwoning uitgewerkt en bestaat uit 2 bouwlagen waarvan de entree van de woning zich bevindt op de begane grond.

De basiswoning is voorzien van een:

- Overdekte entree;
- Eigen parkeermogelijkheid nabij entree;
- Badkamer v.v. aansluiting wasmachine / wasdroger;
- 2 ruime slaapkamers.

Enkele voordelen van het concept zijn:

- Locatie-onafhankelijk;
- Elk straatbeeld in te passen;
- Grote mate van flexibiliteit;
- Goede en betaalbare architectuur;
- Scherpe prijs / kwaliteitsverhouding;
- Collectief particulier opdrachtgeverschap mogelijk.

Kortom,
inspelen op de markt
is het streven
van Danlat
Bouw & Vastgoed.